

Lugares de interés Interes puntuak



TUMULU ETA DOLINEZ ZIPRIZTINDUTAKO LARREAK

Urak kareharriaren karbonatuzko materialak disolbatzen ditu, dolina edo zuloak eraginez. Landaretza artean, gainera, Abate eta Urdaneta-ko tumuluak agertzen dira, historiaurrean artzainek gorpuak hilobiratzeko egindako harrizko zirkuluak.

PRADERAS SALPICADAS POR TÚMULOS Y DOLINAS

El agua ha ido disolviendo los materiales carbonatados de las rocas calizas, provocando la formación de las características dolinas u hoyos. Entre la vegetación también pueden distinguirse los túmulos de Abate y Urdaneta, círculos de piedra que los pastores realizaban en épocas prehistóricas para enterrar los cuerpos de los difuntos.



IGLUAK ARALARREN?

Arkuek deitzen zaien Aralar inguruan topatzen diren iglu moduko harrizko eraikinei. Mitologiak dioenez, jentilen bizitokiak omen ziren! Erabilera anitza izan zezaketen: inguruko biztanle eta artzainentzat aterpea, edo gauez otsoa eta hartza bezalako animalia basatiengatik ganadua babesteko tokia, besteak beste. Beranduago, agian zonaldeak desagertu zirenean, gaztak ondu eta gordetzeko erabili ziren.

¿IGLÚS EN ARALAR?

En Aralar se localizan antiguas cabañas de piedra edificadas a modo de iglú, llamadas arkuek. ¡La mitología nos dice que eran viviendas de nuestros gentiles! Su utilidad pudo ser variada: desde albergue y cobijo para habitantes y pastores de la zona, hasta un lugar donde pasar la noche para proteger al ganado de los animales salvajes como el lobo y el oso. Posteriormente, quizá cuando desaparecieron de la zona, fueron utilizados para curar y guardar quesos.



BELARRA AIRETIK

Zonaldearen bertikaltasuna dela eta, segalariek toki batzuetan sokekin lotuta egin behar izaten zuten lan belarra mozteko garaian. XXgarren mende hasieratik aurrera, belar fardo astun horiek jaisteko (30-50 Kg belar iharra), airetik zihozten kableak erabiltzen ziren; hauek zuhaitz enborretan edo harrizko ostikoetan lotzen ziren, eta gaur egun oraindik ikus daitezke pago zahar baten enborrean lotuta Errazkingo Apeztexea baserriraino iristen zen kablea. 1900 metro luze eta 400 metroko desnibela gainditzen zuen kable hau zen zonaldeko luzeena.

LA HIERBA POR LOS AIRES

Dada la verticalidad del terreno, en algunas zonas los "segalaris" tenían que asegurarse, atándose con cuerdas a la hora de cortar la hierba. Desde principios del S. XX, para dejar las narrias y facilitar la bajada de los pesados fardos de hierba (entre 30-50 kg de hierba seca), se empezaron a utilizar cables aéreos, que se anclaban en los árboles o en columnas de piedra (machones). Todavía hoy, alrededor de una vieja haya se pueden ver restos del cable que llegaba hasta el Caserío Apeztexea en Errazkin. Con sus 1900 metros de longitud, era el más largo de la zona y salvaba un desnivel de 400 metros.

MALLOA ETA ARALARRERAKO BIDEAK: Abategaina eta Belutatik

Araitz - Betelu - Errazkin

CAMINOS A MALLOA Y ARALAR: por Abategaina y por Beluta

Araitz - Betelu - Errazkin

BETIKO BIDE ZAHARRAK - CAMINOS TRADICIONALES



1. ARRIBETIK UBARAKO BIDEA/ CAMINO DE ARRIBA A UBA
DISTANTZIAK / DISTANCIA: 9.380 m. | DENBORA / TIEMPO: 3 ordu eta 21 minutu / 3h. 21min. | ZAILTASUNA / DIFICULTAD: Ertain-altua / Media-alta

2. BAILARAKO HERRIARTEKO BIDE ZAHARRAK / ANTIGUOS CAMINOS ENTRE LOS PUEBLOS DEL VALLE
DISTANTZIAK / DISTANCIA: 20.200 m. | DENBORA / TIEMPO: 5 ordu eta 52 minutu / 5h. 52min. | ZAILTASUNA / DIFICULTAD: Ertain / Media

3. MALLOA ETA ARALARRERAKO BIDEAK: Abategaina eta Belutatik / CAMINOS A MALLOA Y ARALAR: por Abategaina y por Beluta
DISTANTZIAK / DISTANCIA: 13.100 m. | DENBORA / TIEMPO: 5 ordu eta 12 minutu / 5h. 12min. | ZAILTASUNA / DIFICULTAD: Altua / Alta

www.araitz.es
www.betelu.es

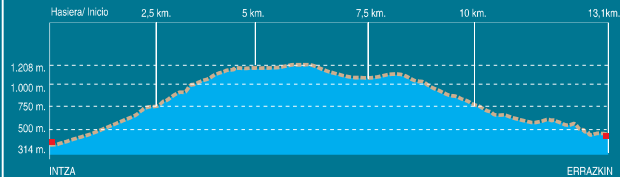
Turismo informazio gunea / Punto de información turística
Beteluko Ostataua / Hostal Betelu 948 513 026



3. MALLOA ETA ARALARREKAKO BIDEAK: Abategaina eta Belutatik / CAMINOS A MALLOA Y ARALAR: por Abategaina y por Beluta

MIDE Txangoetarako Informazioaren metodoa/ Método para la Información de excursiones

ORDUTEGIA/ HORARIO 5 ordu eta 12 minutu/ 5h. 12min.	NATURA-INGURUNEAREN GOGORTASUNA SEVERIDAD DEL MEDIO NATURAL 3
IGOERA DESNIBELA/ DESNIVEL DE SUBIDA 894 m.	ORIENTAZIOA IBILBIDEAN/ ORIENTACIÓN EN EL ITINERARIO 3
JAITSIERA DESNIBELA/ DESNIVEL DE BAJADA 805 m.	ZAILTASUNA DESPLAZAMENDUAN/ DIFICULTAD EN EL DESPLAZAMIENTO 3
DISTANTZIA HORIZONTALA/ DISTANCIA HORIZONTAL 13.100 m.	EGIN BEHARREKO ESFORTZUA/ CANTIDAD DE ESFUERZO NECESARIO 3
IBILBIDE MOTA/ TIPO DE RECORRIDO Joan-etorria/ Ida y vuelta	



JARDUTE EGOKIAK - BUENAS PRÁCTICAS



Ez piztu surik ezta egurrik moztu.
No encender fuego ni cortar leña.



Ez ibili motorizatutako ibilgailuekin, baimendutako guneetan izan ezik.
No circular con vehículos motorizados, excepto en los espacios autorizados.



Ez aparkatu, baimendutako guneetan izan ezik.
No aparcar, excepto en los espacios autorizados.



Ez aldatu, moldatu edo eta kendu inguruneke elementurik.
No alterar, modificar y/o retirar elementos del medio natural.



Ez garbitu tresnarik ez eta ibilgailurik ibai, laku edo erreketan.
No lavar utensilios y vehículos en los ríos, lagos o arroyos



Ez utzi edo eta lurperatu zaborrik.
No abandonar y/o enterrar basura.

Isiltasunean ibiltzeak eta animalien ohiturak ezagutzeak, prismatikoak eramateak eta kolore delgarrietako jantzirik ez jazteak faunaren behaketa erretzuko ditu.

Pasear en silencio y conocer los hábitos de los animales, llevar prismáticos y prendas de colores no llamativos facilitarán la observación de la fauna.

Bidean aurkitzen dituzuen pertsonekin portaera ona izan. Elkarren artean laguntzen ahal gara.

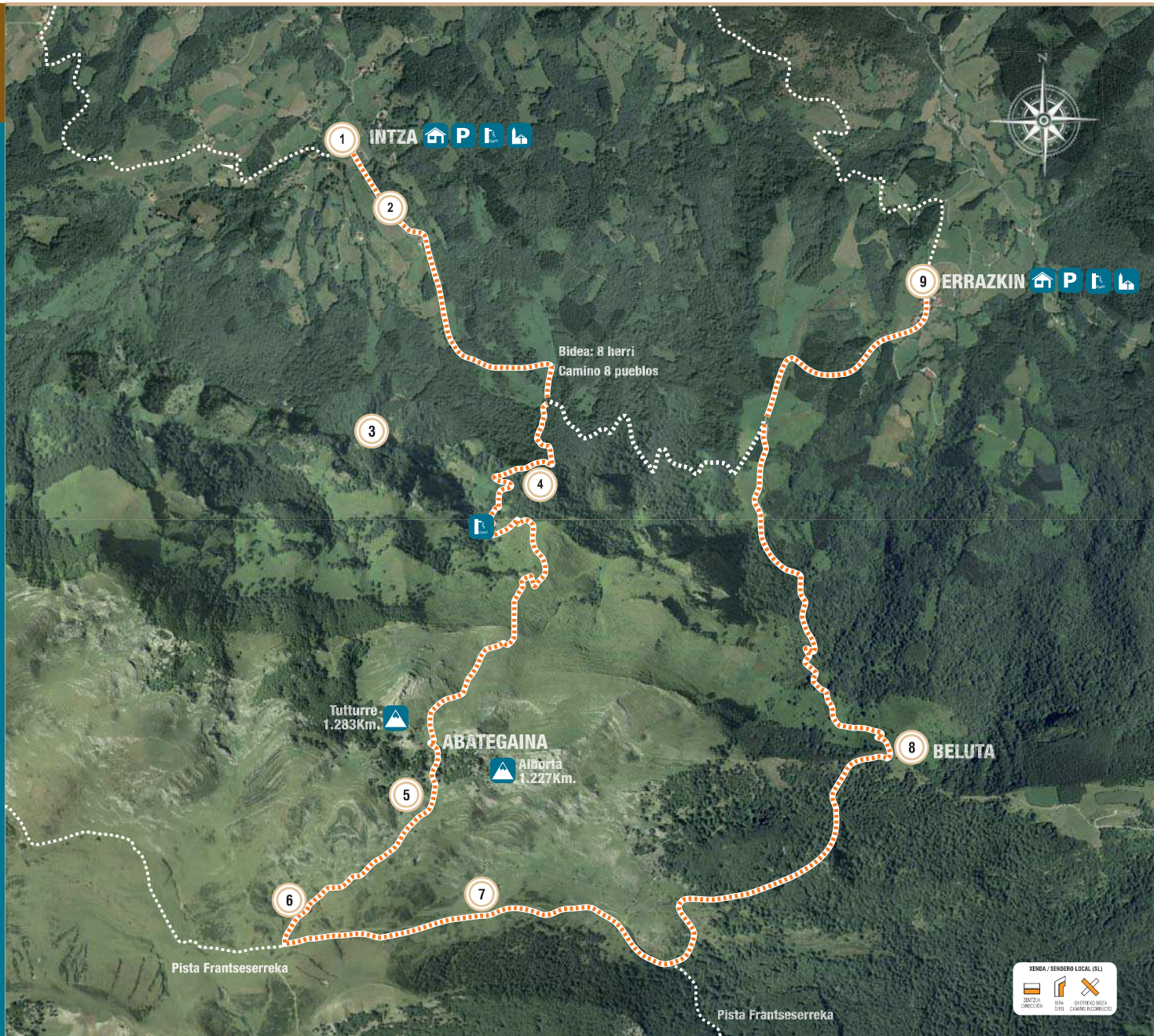
Ser educados con quien os encontréis por el camino. Todos nos podemos ayudar.

Ibilbide honen erabilpena bakoitzak bere gain hartuko du.

La utilización de este sendero se hará bajo la responsabilidad de los usuarios.

Txango bat hasi aurretik ibilbidearen zailtasuna eta eguraldiaren aurrikuspena aintzat hartu

Antes de iniciar una excursión infórmese de la dificultad de la ruta y de la previsión del tiempo.



HITZAK - LEYENDA



Informazioa
Información



Atsedean gunea
Área descanso



Iturria
Fuente



Aparkalekua
Aparcamiento



Mendia
Monte



Eliza
Iglesia



Ostatuak
Alojamientos



Begiratokia
Mirador



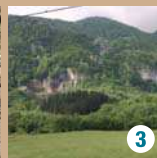
Baseliza
Ermita



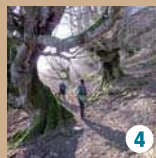
Intza



Belar kablea
Cable para la hierba



Luizia
Avalancha rocosa



Pago zaharrak
Hayas viejas



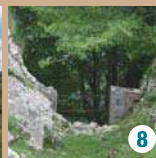
Larreak
Prados



Balsa
Balsa



Frantseserrekako pista
Pista frantseserrekako



Belutako langa
Paso de Beluta



Errazkin

